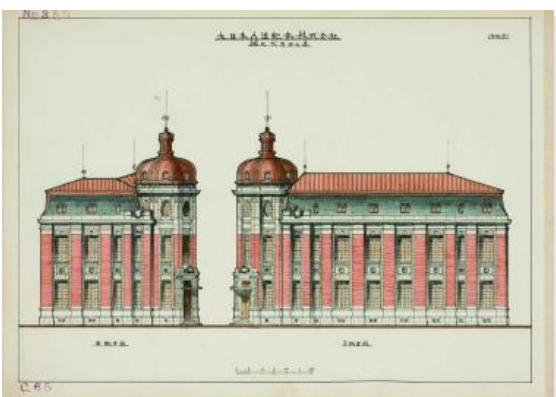
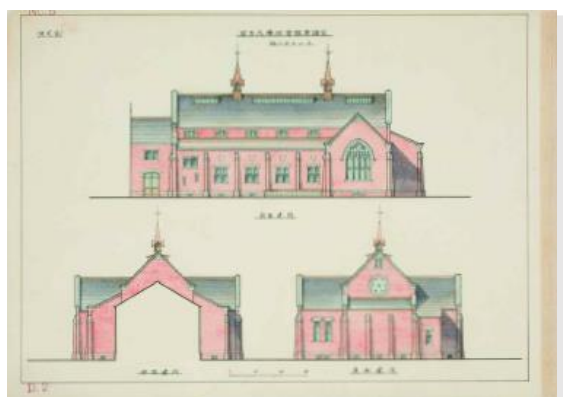


新刊！ 写真集成 近代日本の建築 第Ⅴ期 第24巻～第27巻

電子書籍版 清水組彩色設計図集 全4巻

[監修・解説] 松波秀子 (建築史家)
[協力] 清水建設株式会社
<詳しくは裏面をご覧ください>

全4巻揃い販売価格 (本体価)
同時アクセス1 132,000円
同時アクセス3 264,000円



明治38年から
大正12年まで、
代表的建築作品
328件の建築図
面、全632図を
原寸大、オール
カラーで収録。

日本近代建築史
の第一級資料。

日本女子大学校 (図書館兼講堂)
(第3巻所収/現存 日本女子大学成瀬記念講堂 文京区指定有形文化財)

大日本人造肥株式会社 (第3巻所収)

既刊関連タイトル

シリーズ	タイトル	巻号	揃い「同時アクセス数1」 の販売価格(本体価)	揃い「同時アクセス数3」 の販売価格(本体価)
写真集成 近代日本の建築 第Ⅰ期	清水組 工事年鑑 (分売可)	全7巻	¥169,400	¥338,800
写真集成 近代日本の建築 第Ⅳ期	清水組建築写真集 (分売可)	全4巻	¥115,500	¥231,000

Special offer!

写真集成 近代日本の建築

第Ⅰ期、第Ⅳ期、第Ⅴ期 清水組3期セット

同時アクセス1 販売価格 375,210円 (本体価) 10%OFF
同時アクセス3 販売価格 750,420円 (本体価) 10%OFF

※セットのお申込みは弊社営業担当にて承ります。セット名・セールスID・同時アクセス数をお知らせ願います。
※単品販売も承っております。詳しくはお問い合わせください。

写真集成 近代日本の建築 第V期 第24巻～第27巻

清水組彩色設計図集 全4巻

●第1巻 住宅／室内並家具電燈

【住宅】

日比谷平左衛門邸 深田米次郎邸 松平利同伯爵邸 団琢磨男爵邸 大橋新太郎邸・温室 染井松平頼寿伯爵邸 山田直矢邸 新田猛雄邸 長谷川直礼邸 石井健吾邸 修養園寄宿舎 渋沢栄一子爵邸園亭 高松松平家別邸 他

【室内並家具電燈／番町清水邸】

団琢磨男爵邸 大橋新太郎邸 染井松平頼寿伯爵邸 石井健吾邸 柳沢保恵伯爵邸 番町清水満之助邸・家具電燈 西川甚五郎邸 福島行信邸 小石川渋沢邸 他

●第2巻 銀行

左右田銀行（寿町支店・東京支店・長島町支店・新町支店・恵比須町支店） 東京貯蓄銀行（青山支店・芝支店・白山支店・両国支店・神田支店・新宿支店・浅草支店） 豊国銀行（本店・三田支店・新潟支店・神田支店） 第一銀行（熊本支店） 他

●第3巻 会社 商店 事務所

大阪瓦斯会社 桜楓館 博文館・仮営業所 富倉商店 東亜製粉会社事務所 精工舎事務所 深田商店 村松商店 東京書籍会社事務所 新潟商業会議所〔欠〕 大倉書店 大倉洋紙店 徴兵保険株式会社 米井商店大阪支店 京都取引所 西村商店 杉村倉庫部 東京瓦斯会社（本所出張所・浅草出張所） 池松洋品店 大丸呉服店（藤井・熊谷） 大同生命保険（九州支店・京都支店・名古屋支店・中国支店・京城支店） 他

●第4巻 学校 図書館 病院／公共会館 娯楽場 旅館 料理店／工場 倉庫

【学校 図書館 病院】

日本女子大学校 楓川小学校 高千穂幼稚園 高千穂中学校 城東小学校 城東小学校増築 日本橋区高等小学校 南高輪小学校 高千穂学校高等部 日本橋高等女学校 久松小学校 芝中学校（普通教室・特別教室） 電気学校増築 佐賀図書館 藤山工業図書館 朝倉病院 峰医院 佐多診察所 水原医院 猿渡医院 宇都野小児科医院 他

【公共会館 娯楽場 旅館 料理店】

日本橋倶楽部 仏教青年伝道会会堂 日清紡績娯楽場 日本製鋼所陳列場 近松座 山口公会堂 島尾海水浴場 第一銀行玉川倶楽部 御大典記念博覧会明治屋出張店〔欠〕 下郷共済会文庫 清和園誠之堂 帝国在郷軍人会神田分会 金沢銀行集会所 神戸海運倶楽部 日本倶楽部 森八本店食堂 山城屋旅館 イタリア軒料理店 他

【工場 倉庫】

東京キャリコ製織会社 東亜製粉会社工場 日清紡績会社（工場・第二工場・織機工場） 下野紡績船形分工場 東京紡績橋場工場 渋沢第倉庫（第一期～第三期） 茅場町渋沢増築倉庫 八十島邸倉庫 東京書籍会社工場 大日本図書会社倉庫 他



第一銀行横浜支店（第3巻所収）



大正初期の製図場（清水建設株式会社蔵）

【刊行にあたって】

今回『清水組彩色設計図集』として復刻するのは、現清水建設株式会社の前身である清水満之助店および合資会社清水組の設計で、明治三十八年（一九〇五年）から大正十二年（一九二二年）関東大震災直前までの十八年間に施工された、代表的建築作品三二八件の建築図面六三四図（現在は二図を欠き六三二図）である。図面は製図場の技師や技手や製図工が手掛けたもので、ワットマン紙に烏口および面相筆で墨入れし、水彩で丁寧な彩色が施されている。そのため、当時の設計図や写真では確認することのできない建物の外観や室内インテリアの色彩情報を伝える資料として特筆すべき価値を有する。すでに平成二十三年六月に、日本近代建築史における学術的価値が高い貴重な歴史資料として、登録有形文化財に指定された。

収録された建造物のうち、「渋沢氏邸園亭」（「晩香廬」）、「清和園誠之堂」「披雲閣（旧松平家高松別邸）」が国の重要文化財に指定され、「第一銀行熊本支店」が登録有形文化財に登録されるほか、一部現存するが、多くはすでに取り壊され存在しない。計画のみにとどまり実現をみなかった建造物も少数含まれる。

復刻版の製作に際しては、清水建設株式会社の全面的な協力のもと、同社が所蔵する六三二図を新規撮影した。図面はすべて原寸で掲載する。（ゆまに書房出版部）

【本書の特色】

- 明治38（1905）年から大正12（1922）年まで、清水満之助店および合資会社清水組の彩色設計図集。
- 代表的建築作品328件の建築図面634図（うち2図欠）を原寸大オールカラーで収録。
- 建物の外観のみならず、室内インテリアの色彩情報も掲載。
- 日本近代建築史における学術的価値が高い貴重な歴史資料（平成23年6月、登録有形文化財に指定）。