

第I期・全7巻

[解説] 松波秀子

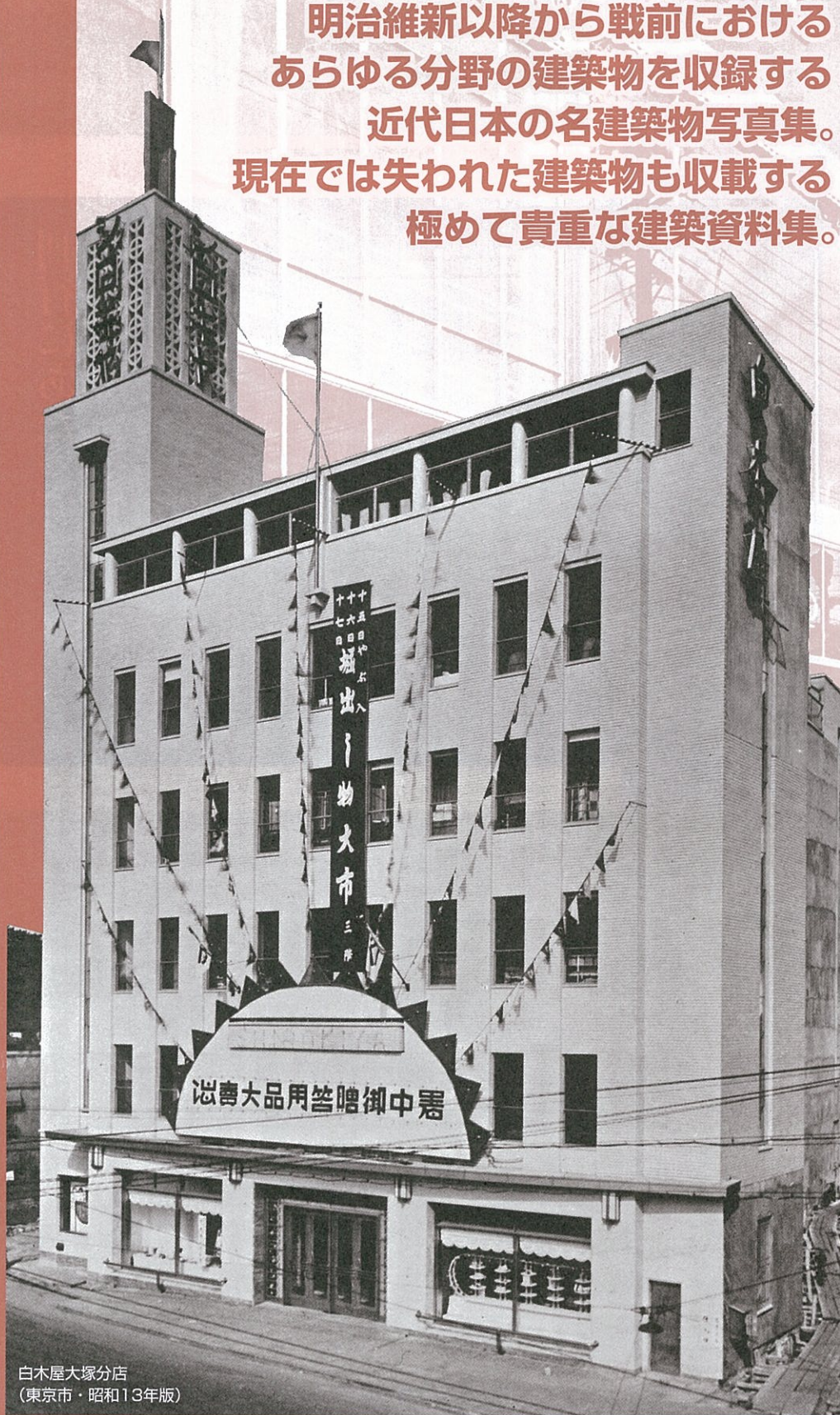
清水建設株式会社技術研究所

清水組 工事年鑑

明治維新以降から戦前における
あらゆる分野の建築物を収録する
近代日本の名建築物写真集。
現在では失われた建築物も収録する
極めて貴重な建築資料集。

近代日本の建築

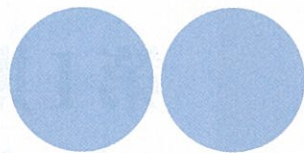
写真集成



白木屋大塚分店
(東京市・昭和13年版)

ゆまに
書房 YUMANI
SHOBUN

横浜宝塚劇場 (昭和11年版)



天津鉄路局分館 (昭和15年版)

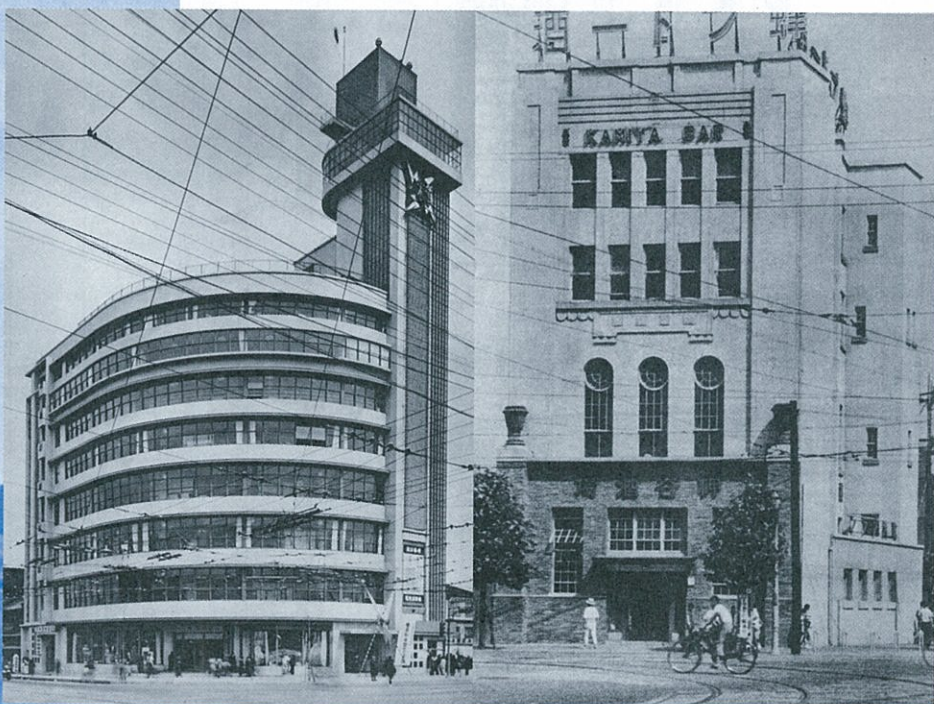
刊行にあたって

清水組が、工事記録を写真によって後代に残し始めたのは明治二十年代からである。明治二十二年に、私家版として『清水方建築いへの写真その一』を刊行したのを皮切りに、『清水方建築いへの写真その二』（明治二十三年刊）、『清水方建築家屋撮影』（明治二十四年〜明治三十年代刊）を刊行、さらに大正期には『清水組建築作品集』（大正四年刊）を刊行した。今回復刻する『工事年鑑』はその流れを汲んで、昭和期（昭和十年版〜昭和十六年、昭和三十一年版より再刊）に毎年「年鑑」形式で刊行したものであり、清水組の竣工記録である。これら数千にのぼる記念建築物、病院、ホテル、学校、商業建築等あらゆるジャンルにわたる写真は日本近代建築研究の基礎資料である。

現在では失われてしまった建造物、屋内や室内装飾の写真も多数収録されており、建築史や文化財としての建築の調査保存、日本近代史全般にかかわる分野での幅広い活用が期待される。

（ゆまに書房編集部）

第1期『清水組 工事年鑑』の構成



神谷酒場 (東京市・昭和15年版)

大阪市電気局電気科学館 (昭和13年版)

読売新聞社落下傘鉄塔 (昭和16年版)

年版)



東洋拓殖株式会社大連ビルディング(大連市・昭和12年版)



高岡新聞社及映画劇場(富山県・昭和14年版)



三越本店(東京市・昭和11年版)



鉄道博物館(東京市・昭和12年版)

1 ● 昭和十年版

昭和八年十一月〜昭和九年十二月

【収載建築物】記念物・官衛・美術館・学校・病院・社寺・銀行・会社・商店・集会場・ホテル・娯楽場・料理店・工場・倉庫・運動場・水路・橋梁・鉄道・道路・住宅

2 ● 昭和十一年版

昭和十年一月〜昭和十年十二月

【収載建築物】記念物・官衛・学校・病院・銀行・会社・ホテル・工場・土木工事・住宅

3 ● 昭和十二年版

昭和十一年一月〜昭和十一年十二月

【収載建築物】記念物・官衛・学校・社寺・病院・銀行・会社・商店・ホテル・工場・倉庫・土木工事・住宅

4 ● 昭和十三年版

昭和十二年一月〜昭和十二年十二月

【収載建築物】記念建造物・公共建築・商業建築・ホテル旅館・倶楽部運動場・工場倉庫・土木工事・住宅・庭園

5 ● 昭和十四年版

昭和十三年一月〜昭和十三年十二月

【収載建築物】記念建造物・公共建築・商業建築・ホテル・料亭・アパートメント・寄宿舎・競馬場・劇場・工場倉庫・土木工事住宅・庭園

6 ● 昭和十五年版

昭和十四年一月〜昭和十四年十二月

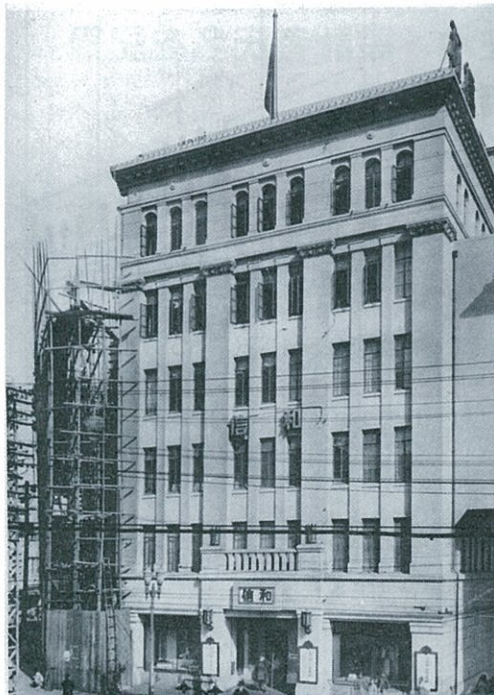
【収載建築物】記念建造物・公共建築・商業建築・ホテル・集会所・料亭・社宅・寄宿舎・工場倉庫・住宅・庭園

7 ● 昭和十六年版

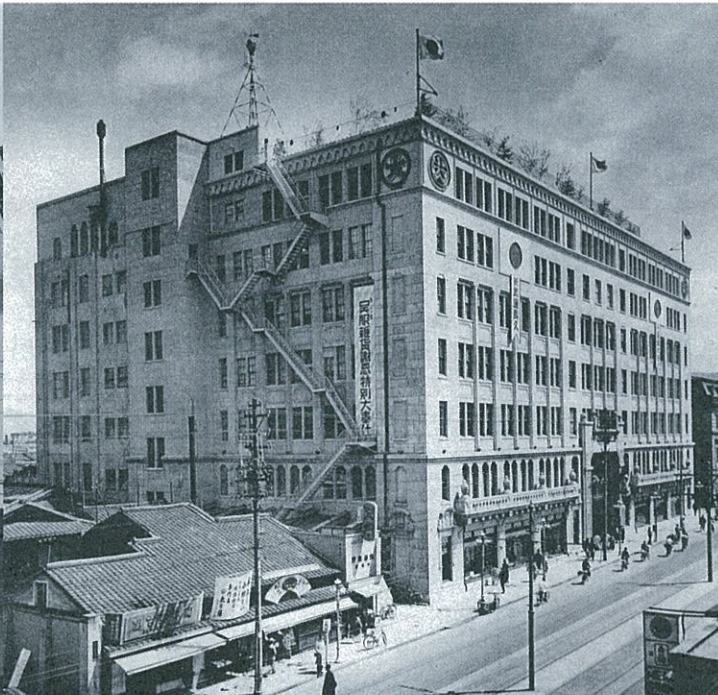
昭和十五年一月〜昭和十五年十二月

【収載建築物】記念建造物・公共建築・商業建築・ホテル・集会所・寄宿舎・アパート・運動場・工場倉庫・住宅・庭園

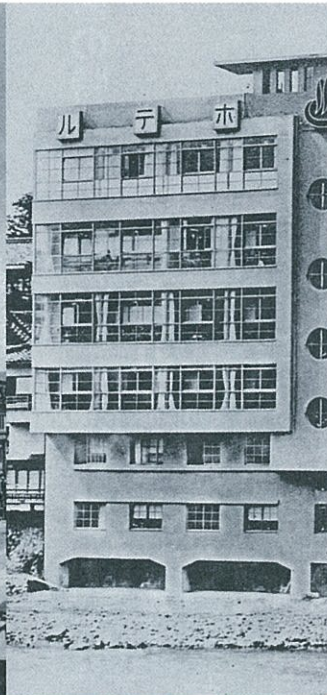
◆解説(松波秀子)



韓青第二号館(朝鮮京城・昭和13年版)



株式会社大丸京都店(昭和14年版)



株式会社宝塚温泉(昭和14年版)

写真集成 近代日本の建築

◆第I期◆ 清水組 工事年鑑 全7巻

[解説] 松波秀子 清水建設株式会社技術研究所

●揃定価161,700円(本体154,000円)

ISBN978-4-8433-3641-0 C3352 A4判/上製/クロス装/函入

第一回配本・全3巻

●揃定価69,300円(本体66,000円) ISBN978-4-8433-3642-7 C3352

2011年6月刊行

- 1● 清水組 工事年鑑 昭和十年版 定価23,100円(本体22,000円) ISBN978-4-8433-3644-1 C3352
- 2● 清水組 工事年鑑 昭和十一年版 定価23,100円(本体22,000円) ISBN978-4-8433-3645-8 C3352
- 3● 清水組 工事年鑑 昭和十二年版 定価23,100円(本体22,000円) ISBN978-4-8433-3646-5 C3352

第二回配本・全4巻

●揃定価92,400円(本体88,000円) ISBN978-4-8433-3643-4 C3352

2011年12月刊行予定

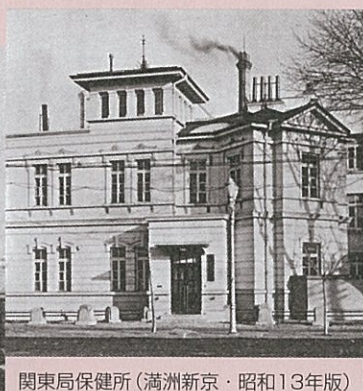
- 4● 清水組 工事年鑑 昭和十三年版 定価23,100円(本体22,000円) ISBN978-4-8433-3647-2 C3352
- 5● 清水組 工事年鑑 昭和十四年版 定価23,100円(本体22,000円) ISBN978-4-8433-3648-9 C3352
- 6● 清水組 工事年鑑 昭和十五年版 定価23,100円(本体22,000円) ISBN978-4-8433-3649-6 C3352
- 7● 清水組 工事年鑑 昭和十六年版/解説 定価23,100円(本体22,000円) ISBN978-4-8433-3650-2 C3352



京城電気株式会社発電所(昭和11年版)



関東軍司令官官邸(満洲新京・昭和10年版)



関東局保健所(満洲新京・昭和13年版)



亜細亜食堂(東京市・昭和15年版)

本書の特色

- 植民地を含んだ、昭和期の代表的建築物を網羅。
- 数千を数える収録建築物。現存しない建物も多数収録。
- 建造物を用途別に分類し、所在地、設計者氏名を記録。
- 外観ばかりでなく、屋内や内装も記録。
- 最終巻末に解説を附す。

ゆまに書房 YUMANI SHOBOU

〒101-0047
東京都千代田区内神田2-7-6
TEL.03(5296)0491
FAX.03(5296)0493
<http://www.yumani.co.jp/>
e-mail eigyou@yumani.co.jp

●関連企画● 銅像写真集 偉人の俤 シリーズ・近代日本のモニュメント 1

全2巻 [総監修]北澤憲昭 [監修・解説]田中修二 揃定価60,900円(本体58,000円)

ゆまに書房 Tel.03(5296)0491/Fax.03(5296)0493 年 月 日

※毎度ありがとうございます。お申し込みはぜひ当店へ。

写真集成 近代日本の建築 第I期
清水組 工事年鑑 全7巻
 第1回配本・全3巻 第2回配本・全4巻

セット

取扱店

ご注文書

お名前

ご住所

TEL ()

11.06/01.7000.H